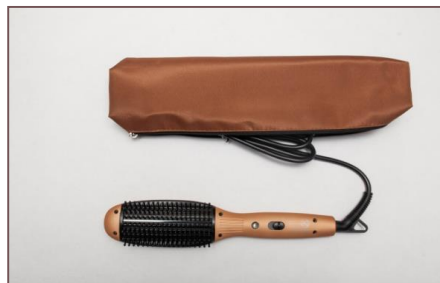


ТЕХНИЧЕСКИЙ РЕГЛАМЕНТ

Инструмент Be-UNI Professional

Q9 Расческа-утюжок Инферия:



1. Позиция: Расческа-утюжок Инферия
2. Артикул: Q9
3. Диапазон рабочих температур: 170°C-180°C
4. Описание: турмалиновое покрытие, корпус Soft Touch Pro, LED индикатор
5. Функция ультразвукового излучения (вкл/выкл), инфракрасное излучение, минимальный нагрев.
6. Напряжение: 100-240V 50HZ/60HZ 30W

Краткое Описание: Расческа-утюжок **Inferia** сочетает действие ультразвуковых вибраций и инфракрасного излучения, что является идеальным решением для спа-процедур восстановления и лечения волос и кожи головы. Постоянная температура 170-180°C не повреждает тонкие и слабые волосы и способствует проникновению препаратов в глубину волоса. Ультразвуковое излучение, которое используется во многих областях, преобразует молекулы воды и жидких косметических средств в газообразное состояние, облегчая их проникновение в структуру волоса. Инфракрасные лучи закрывают чешуйки волоса и в сочетании с ультразвуковой вибрацией, способствующей глубокому проникновению лечебных препаратов, запечатывают средство внутри волоса.



Правила эксплуатации:

LED Light – LED индикатор

Built-in vibrating motor – Вибра-мотор с функцией ультразвука

Rubber handle – ручка Soft Touch Pro

Infrared Indicator – Индикатор инфракрасного излучения

On/Off button - Вкл/Выкл кнопка

360 Degree rotating cable – Профессиональный вращающийся шнур с разворотом на 360 градусов

Включите прибор в сеть. Передвиньте курсор включения в первую позицию. Дождитесь, когда загорится LED индикатор и начнется нагрев прибора. При необходимости в работе функции ультразвука – передвиньте курсор включения во вторую позицию. Оставляйте прибор только на термоустойчивых поверхностях.

Особенности и применение:

При использовании Расчески-утюжка Инферия можно работать двумя режимами. Первый режим включает в себя нагрев рабочей поверхности примерно 170-180°C и инфракрасное излучение. Второй режим включает применение ультразвуковых вибраций, сохраняя при этом уже работающие показатели первого режима. Расческа-утюжок создана как для самостоятельной работы, так и для работы с косметическими средствами. Она усиливает действие препаратов для улучшения внешнего вида волос, способствует их проникновению глубже в волос, а так же запечатывает данные средства в волосе. После нанесения косметического средства, проведите по волосам Расческой-Утюжком Инферия 1-2 раза, медленно расчесывая волосы. После применения Расчески-утюжка Инферия волосы становятся более упругими, плотными и блестящими, а так же более увлажненными и приятными на ощупь. Секущиеся кончики запаиваются. Появляется ощущение, что масса волос увеличилась. Результат – здоровые волосы, более насыщенный цвет. Прибор пригоден как для длинных, так для и коротких волос.

Покрывтие инструмента Soft Touch PRO (Soft-touch (с англ. soft touch – мягкий на ощупь) — это специальное «мягкое» покрытие пластика на ощупь напоминает резину. Soft-touch пластик более устойчив к царапинам, приятен на ощупь и не

скользит в руке. Также высокая матовость такого покрытия создана, чтобы корпус был более долговечен, не изнашивался и был тактильно приятен на ощупь. Легко очищается от загрязнений и косметики влажными салфетками или тканью.

Турмалиновое покрытие представляет собой напыление турмалиновых кристаллов, образующих при нагревании



отрицательные ионы, что позволяет ухаживать за волосами, придавая им блеск. Утюжок с турмалиновым покрытием разглаживает кутикулу волос, избавляет их от неблагоприятного столкновения с внешними факторами. Вредные вещества не проникают в структуру волоса и в итоге прическа смотрится более ухоженной. Так же турмалиновое покрытие ликвидирует статическое электричество, а помимо этого бережно разглаживает волосы, понижает процент их ломкости при быстром и равномерном нагреве, что значительно усиливает эффект от профессиональных косметических средств.

Функция нагрева. Волос состоит на 85% из кератина. Кератин – это белок. А невысокие температуры в 80-110 градусов запускают процессы денатурации белков (внутримолекулярная перегруппировка молекулы кератина), что имеет большое значение во многих спа-процедурах для волос.

Функция ультразвукового излучения. Ультразвуковые волны разделяют молекулы воды и протеинов, содержащихся в косметических средствах. Это способствует проникновению средства глубоко в структуру волоса.

Функция инфракрасного излучения. Внутри волоса под воздействием уже инфракрасных лучей происходит спаивание аминокислот, а так же запечатывание кутикулы волоса.

Такие процедуры повышают эластичность, прочность волос, волосы реже секутся, они насыщаются питательными веществами, в свою очередь это способствует тому, что волосы приобретают ухоженный внешний вид, становятся мягкими, послушными, упругими, блестящими. В результате процедур действие косметического средства усиливается в несколько десятков раз. Однако помните, что все косметические средства имеют накопительный эффект, а это значит, что такие процедуры рекомендуется выполнять с перерывом в 10-14 дней.

Внимание! После процедур расческу-утюжок Инферия нельзя мыть под краном или опускать в воду. Прибор должен быть выключен и отключён от сети. Рекомендуется для очистки использовать кисточку, осторожно убирая остатки средств. После очистки необходимо вытереть прибор сухой салфеткой или ватным диском.

Указания по безопасности:

Опасность поражения током и возгорания! Внимательно прочтите инструкцию по эксплуатации и соблюдайте ее указания! Пользоваться прибором разрешено только при отсутствии повреждений прибора и электрического кабеля.

После каждого использования прибора или в случае его неисправности вынимайте вилку из розетки.

Электрический кабель не должен соприкасаться с горячими предметами, протягиваться через острые кромки, использоваться в качестве ручки для ношения прибора. Не пользуйтесь устройствами паровой чистки.

Перед чисткой выньте вилку сетевого провода из розетки. Ни в коем случае не погружайте прибор в воду.

Нагревательные пластины сильно нагреваются. Держать прибор можно только за рукоятку. Класть прибор можно только на поверхности, устойчивые к высоким температурам. Избегайте любого контакта с кожей.

Не пользуйтесь прибором рядом с водой, налитой в ванну, раковину или иные емкости. Существует риск ожогов!

Никогда не допускайте контакта прибора с кожей (головы или ушей).

Хранение: прежде чем ставить прибор на место, подождите, пока он остынет.

Условия гарантии:

Гарантийный срок составляет **1 год с момента продажи.**

Гарантийный ремонт не производится в случаях: нарушений правил эксплуатации, механических повреждений, проведения ремонта лицами, не уполномоченными на это; повреждений, вызванных стихийными бедствиями; неправильного подключения в электросеть.

Гарантия действует только при наличии подписи и печати.

В случае необходимости ремонта или замены в течение гарантийного срока, предъявите гарантийный лист.