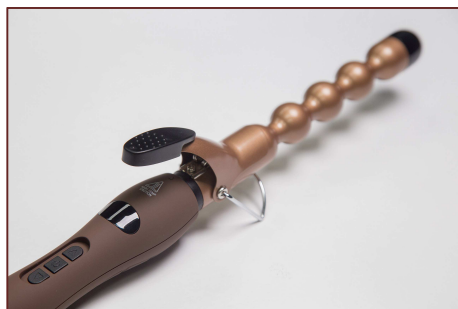


A725L Плойка для завивки волос Бабл, 25мм



Описание:

1. Позиция: Плойка для завивки волос
2. Описание: турмалиновое покрытие, ручка Soft Touch, LED дисплей
3. Диаметр: 25/13mm
4. Диапазон рабочих температур: 80°C-220°C
5. Напряжение: 100-240V 50HZ/60HZ 60W
6. Инновационная термоперчатка

Краткое Описание: Плойка для завивки волос Бабл изготовлена из высококачественного пластика, керамики с качественным **турмалиновым покрытием**. Используется для укладки волос. В процессе укладки турмалин непрерывно излучает в волосы отрицательные ионы, делает покрытие рабочего полотна плойки невероятно стойким не только к химическому, но и к механическому воздействию. Турмалин более бережно взаимодействует с волосами, позволяет использовать плойку на всех типах волос, от самых тонких и чувствительных до самых толстых, сохраняя структуру волос. Плойка оснащена дисплеем отображающим выбранную температуру и ультрабыстрым нагревом. Длина профессионального вращающегося шнура - 2,5 м. Ручка плойки покрыта высококачественным покрытием **Soft Touch Pro**.



Правила эксплуатации:

LED Display – LED дисплей

Rubber handle – ручка Soft Touch Pro

100% ceramic Rod - 100% турмалиновое покрытие

On/Off button - Вкл/Выкл кнопка

360 Degree rotating cable – Профессиональный вращающийся шнур с разворотом на 360 градусов.

- 1 Включите прибор в сеть. Нажмите на кнопку включения на панели ниже от LED-дисплея и удерживайте ее до включения светового дисплея. Дождитесь нагрева прибора до 80 градусов. Температура отразится на дисплее в верхней наружной части прибора. Далее плавно повысьте температуру при помощи кнопок-регулирующих температур до требуемой температуры. Дождитесь пока на LED-дисплее будет отражена требуемая температура. Прибор готов к работе.
- 2 После окончания работы с прибором правила эксплуатации рекомендуют соблюдать последовательность действий при его выключении: сначала рекомендуется плавно понизить температуру при помощи кнопки-регулирующей температур до начальной температуры 80 градусов. Выждать, когда на световом дисплее будет отражена температура 80 градусов. Нажимаем на кнопку включения/выключения и удерживаем ее до выключения светового дисплея. Выключите прибор из сети. Прежде чем ставить прибор на место, подождите, пока он остынет или используйте термочехол.

Особенности и применение:

Плойка для завивки волос Бабл – это возможность создать объемные локоны натуральной формы, благодаря уникальной форме в виде чередования диаметра 25мм и 13мм, а так же возможность создания эффекта «голливудской волны».

Тонкие, окрашенные и ломкие волосы рекомендуется завивать при температуре не выше 190 °С – это поможет сохранить волосы от повреждений. Для вьющихся и толстых волос подойдут температуры 200 – 220 °С. Оптимальный режим определится в процессе пользования. Также, чем ниже температура, тем слабее локоны. То есть, подбирать режим нагревания следует индивидуально в зависимости от структуры волос и прически. Тонкие волосы особенно быстро реагируют на действие нагревательных пластин. Равномерная теплоотдача оказывает щадящее воздействие на волосы.

Турмалиновое покрытие пластин быстрее остальных нагревается, а локоны выглядят блестящими и упругими. Более того, волосы оздоравливаются на глазах, так как в состав турмалинового покрытия входят полудрагоценные кристаллы,

которые во время нагревания имеют способность вырабатывать отрицательные ионы, благодаря которым волосы не только не пересушиваются, но и сохраняют свой водный баланс. **Покрытие инструмента Soft Touch PRO** (Soft-touch (с англ. soft touch – мягкий на ощупь)) — это специальное «мягкое» покрытие пластика на ощупь напоминает резину. Soft-touch пластик более устойчив к царапинам, приятен на ощупь и не скользит в руке. Также высокая матовость такого покрытия создана, чтобы корпус был более долговечен, не изнашивался и был тактильно приятен на ощупь. Легко очищается от загрязнений и косметики влажными салфетками или тканью.



В комплекте с Плойкой для завивки волос Бабл идет инновационная термоперчатка, которая отличается удобством и большей эластичностью. Она предназначена для реальной защиты от высокой температуры при работе с горячим электрическим инструментом. Специальная конструкция резинки на зоне запястья позволяет комфортно фиксировать термоперчатку независимо от размера. Для дополнительной защиты и удобства работать более свободно с горячим инструментом на все кончики пальцев термоперчатки нанесено специальное напыление термостойкого силикона.

Перчатка подходит **как для правой, так и для левой рукой.**

Указания по безопасности: Внимательно прочтите инструкцию по эксплуатации и соблюдайте ее указания!

Опасность поражения током и возгорания! Детям в возрасте до 8 лет нельзя пользоваться прибором.

Пользоваться прибором разрешено только при отсутствии повреждений прибора и электрического кабеля.

После каждого использования прибора или в случае его неисправности вынимайте вилку из розетки.

Электрический кабель не должен соприкасаться с горячими предметами; протягиваться через острые кромки; использоваться в качестве ручки для ношения прибора.

Перед чисткой выньте вилку сетевого провода из розетки. Не пользуйтесь устройствами паровой чистки.

Нагревательные пластины сильно нагреваются. Используйте термоперчатку, идущую в комплекте с прибором. Класть прибор можно только на поверхности, устойчивые к высоким температурам.

Опасность для жизни! Ни в коем случае не допускайте контакта прибора с водой. Опасность сохраняется, даже если прибор выключен, поэтому после пользования прибором и в случае перерывов при пользовании им необходимо вынимать вилку из розетки.

Существует риск ожогов! Никогда не допускайте контакта прибора с кожей (головы или ушей).

Хранение: прежде чем ставить прибор на место, подождите, пока он остынет или используйте термочехол.

Условия гарантии:

Гарантийный срок составляет 1 год с момента продажи.

Гарантийный ремонт не производится в случаях:

- нарушений правил эксплуатации;
- механических повреждений;
- проведения ремонта лицами, не уполномоченными на это;
- повреждений, вызванных стихийными бедствиями;
- неправильного подключения в электросеть.

Гарантия действует только при наличии подписи и печати.

В случае необходимости ремонта или замены в течение гарантийного срока, предъявите гарантийный лист.